

# Nextcloud-App Aktivierung

## Aktivierung des eigenen Homeverzeichnis

Um in der Nextcloud-App auf Ihre Dateien zugreifen zu können, müssen Sie Ihr Homeverzeichnis (und weitere Netzlaufwerke aus dem Schulnetz) einmalig aktivieren.

Öffnen Sie die Anmeldeseite der Nextcloud in Ihrem Browser (z. B. Google Chrome oder Safari), in dem Sie die URL der Nextcloud eingeben: **<https://cloud.bbs-io.de/nextcloud>**



**<https://cloud.bbs-io.de/nextcloud>**

# Nextcloud-App Aktivierung

## Anmeldung

Geben Sie Ihren Benutzernamen und Ihr **Kennwort** ein (1). Klicken Sie danach auf den Button **Anmelden** (2), um sich in der Nextcloud anzumelden.



paedML

Anmelden bei  
paedML\_Windows-Nextcloud

Kontoname oder E-Mail  
max.mustermann

Passwort  
.....

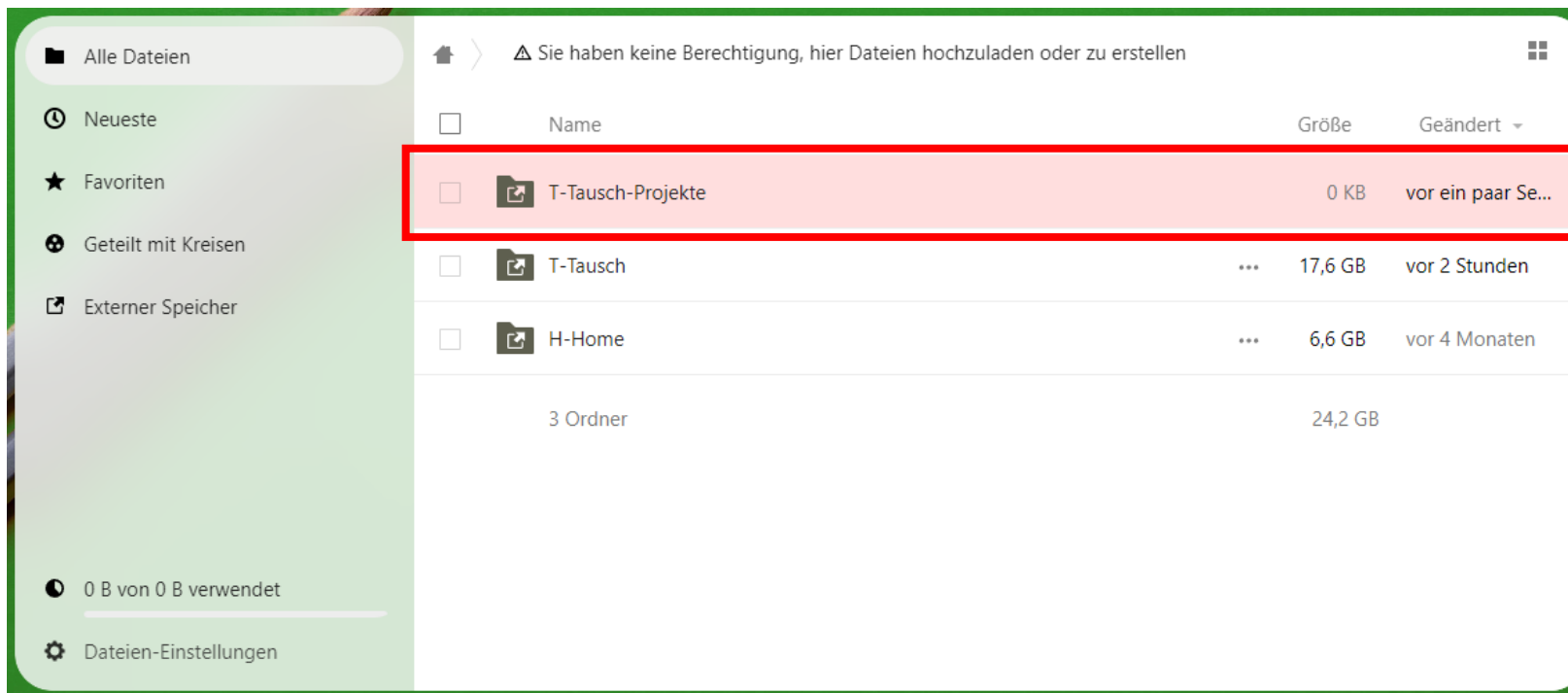
→ Anmelden

Mit einem Gerät anmelden

# Nextcloud-App Aktivierung

## Anmeldung

Nach der erstmaligen Anmeldung in einem Browser erscheinen Ihre Netzwerkordner auf einem leicht in Rosa gefärbten Hintergrund. Nextcloud macht Sie auf diese Art und Weise darauf aufmerksam, dass Sie Ihre Netzwerkordner aktivieren müssen, um die Dateien darin öffnen zu können.



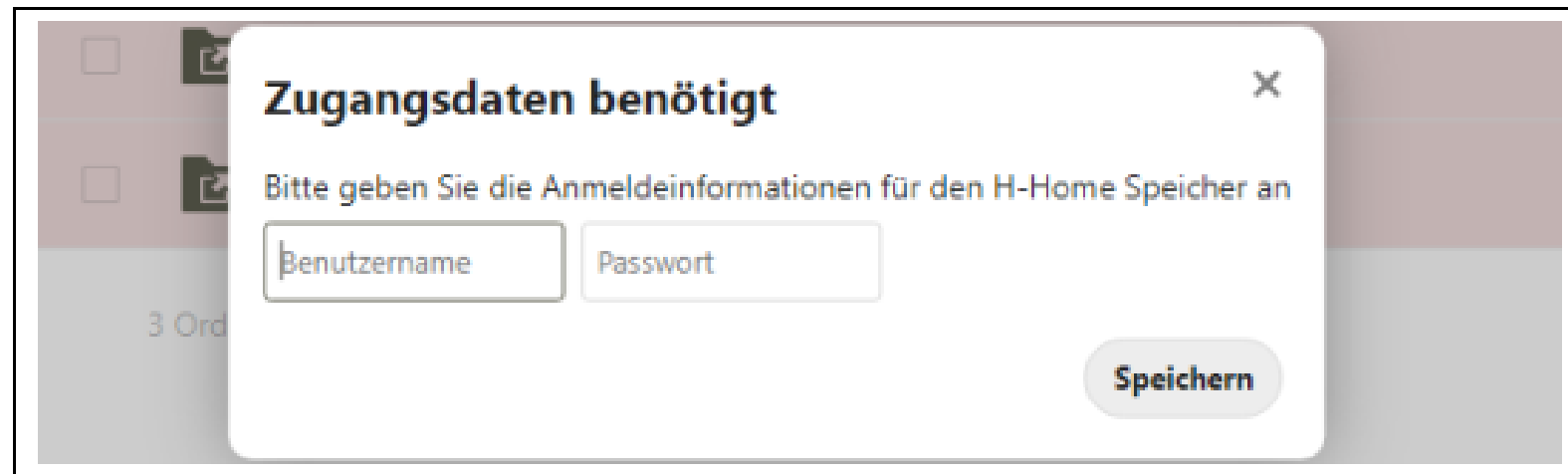
Noch **nicht** aktiviertes  
Verzeichnis



# Nextcloud-App Aktivierung

## Aktivierung

Klicken Sie zunächst auf den Ordner, den Sie aktivieren möchten. Es erscheint ein Pop-Up-Fenster zur Eingabe Ihres Benutzernamens und Kennworts (Zugangsdaten). Verwenden Sie hier die Zugangsdaten mit denen Sie sich an den Rechnern in der Schule anmelden.



**Zugangsdaten benötigt** ✕

Bitte geben Sie die Anmeldeinformationen für den H-Home Speicher an

**Speichern**

# Nextcloud-App Aktivierung

## Aktivierung

Geben Sie Ihren **Benutzernamen (1)** sowie Ihr **Kennwort (2)** ein und klicken Sie auf **Speichern (3)**.



The screenshot shows a dialog box titled "Zugangsdaten benötigt" (Access data required) with a close button (X) in the top right corner. Below the title, it says "Bitte geben Sie die Anmeldeinformationen für den H-Home Speicher an" (Please provide the login information for the H-Home storage). There are two input fields: the first contains "gym-lul.25" and is marked with a red circle containing the number "1"; the second contains "....." and is marked with a red circle containing the number "2". Below these fields is a button labeled "Speichern" (Save), which is marked with a red circle containing the number "3".

# Nextcloud-App Aktivierung

## Aktivierung

Wurden Ihre Zugangsdaten erfolgreich geprüft, erscheint der soeben aktivierte Netzwerkordner auf einem **weißen Hintergrund (1)**. Außerdem erscheint in der rechten oberen Ecke des Browsers eine Benachrichtigung in einem eigenen Fenster. Schließen Sie das Benachrichtigungsfenster, indem Sie auf das **X-Icon klicken (2)**.



Aktivieren Sie die restlichen Netzwerkordner auf dieselbe Art und Weise.



# Nextcloud-App

## Nextcloud-App installieren

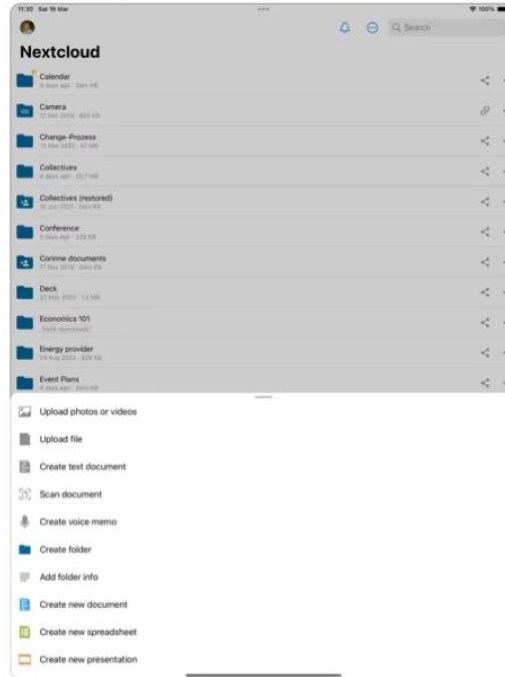
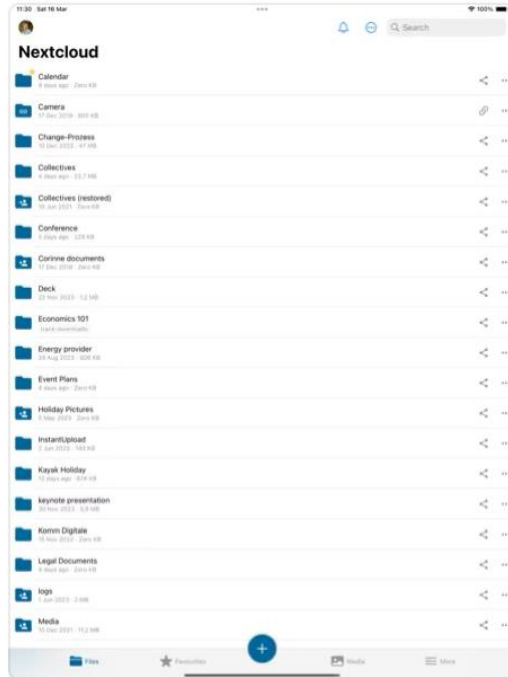


Nextcloud

Produktivität

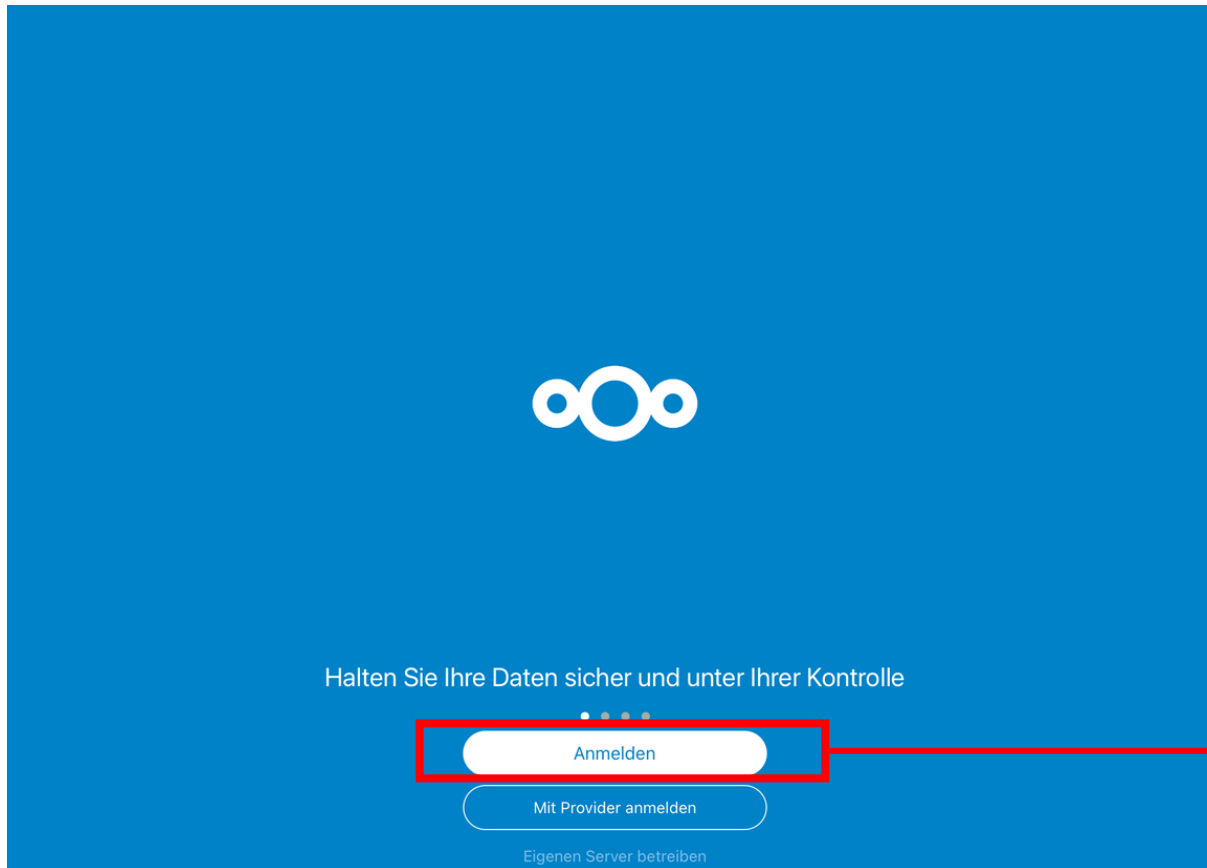
★★★★☆ 43.765

Öffnen



# Nextcloud-App

## Anmeldung

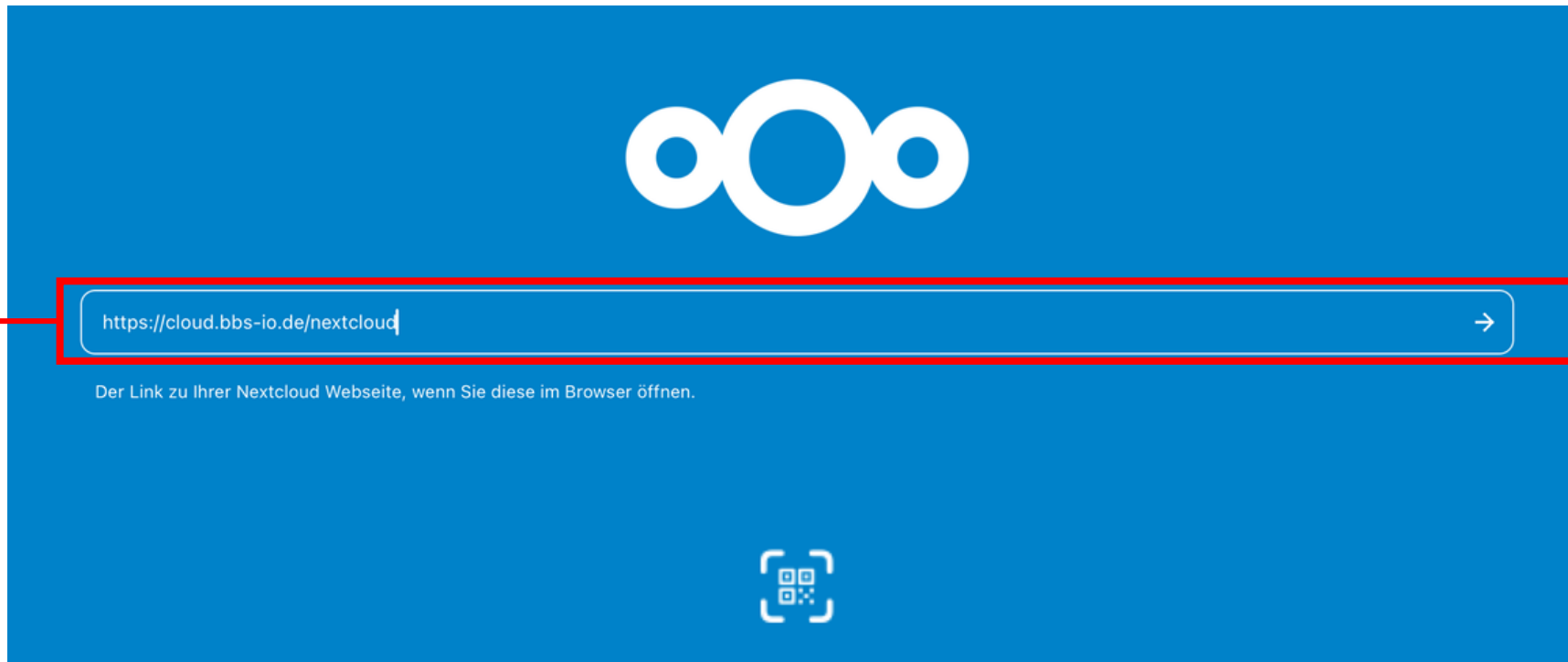


Tippen Sie auf den Button **ANMELDEN**.



# Nextcloud-App

## Serveradresse

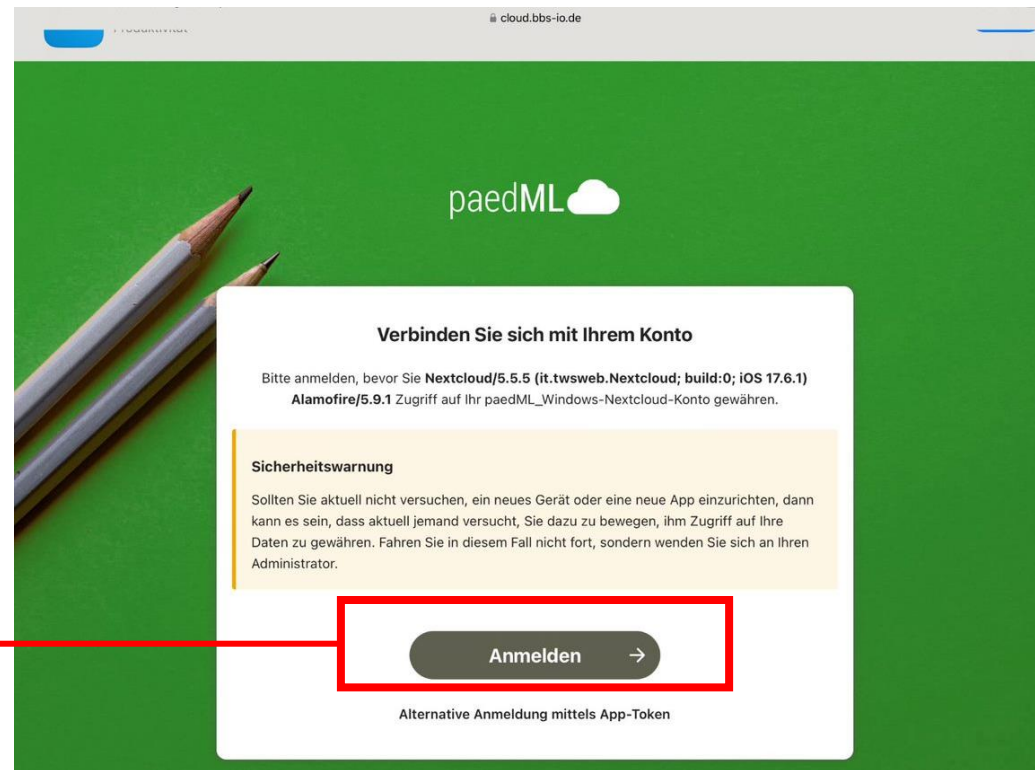


Tippen Sie auf den Eingabebereich, um die Adresse Ihres Nextcloud-Servers eingeben zu können.  
Geben Sie die folgende URL ein: <https://cloud.bbs-io.de/nextcloud>  
Tippen Sie danach auf **Anmelden**.

# Nextcloud-App

## Anmeldeseite

Sie werden nun auf die Anmeldeseite des Nextcloud-Servers der Schule über den Browser geleitet. Tippen Sie auf den Button **Anmelden**, um ihr Gerät mit Ihrem Konto zu verknüpfen.



# Nextcloud-App

## Anmeldeseite

Geben Sie Ihren Benutzernamen und Ihr **Kennwort ein (1)** und tippen Sie anschließend auf **Anmelden (2)**. Die Benutzerdaten sind die gleichen, mit denen Sie sich auch in der Schule an den Rechnern anmelden.



# Nextcloud-App

## Zugriff gewähren

Tippen Sie auf **Zugriff gewähren**, um die Verknüpfung mit Ihrem Benutzerkonto zu vervollständigen.



# Nextcloud-App

## Startseite

Nach dem Anmelden sehen Sie auf der Startseite eine Übersicht Ihrer Netzwerkordner.

